

KRYNICA ZDRÓJ

WYPOCZYNEK W GÓRACH
HOTEL *** NAT

KRYNICA-ZDRÓJ - położona jest w Beskidzie Sądeckim u stóp pasma Jaworzyny Krynickiej, na którą można wjechać najdłuższą w Polsce kolejką gondolową. To kurort określany mianem „Perły Polskich Uzdrawisk”. Lecznicze wody mineralne wspomagają kuracje licznych schorzeń, a przepiękny Park Zdrojowy stanowi miejsce spotkań i ciekawych wydarzeń kulturalnych.



Hotel *** NAT Krynica Zdrój (Jagiellonka)

- to obiekt całoroczny położony w ścisłym centrum uzdrowiska. W odległości ok. 700m znajduje się pijalnia wód „Jan” oraz stacja kolejki szynowej na Górę Parkową. Hotel dysponuje pokojami 1 i 2 os. typu „Standard” i „Komfort” (po remoncie kosmetycznym). Wszystkie pokoje wyposażone w węzeł sanitarny (wc, umywalka, prysznic), ręcznik, TV, radio, czajnik. Budynek 4 piętrowy z windą. Większość pokoi posiada balkon.

Wykaz turnusów 2026 r.	Ilość dni	Pok. 2 os. Standard	Pok. 1 os. Standard	Cena zawiera:
22.07 - 31.07	10 dni	2180 zł/os.	-	• zakwaterowanie: 9 noclegów; • wyżywienie 3 x dziennie (śniadania i kolacje w formie bufetu, obiady serwowane); Ośrodek akceptuje zwierzęta - 30 zł/doba Parking płatny - 15 zł/dzień. Opłata za parking oraz zwierzę może ulec zmianie.
22.08 - 31.08	10 dni	2065 zł/os.	2355 zł/os.	
31.08 - 09.09	10 dni	2065 zł/os.	2355 zł/os.	
09.09 - 18.09	10 dni	2065 zł/os.	2355 zł/os.	
18.09 - 27.09	10 dni	2065 zł/os.	-	

 **SENIOR**
BIURO TURYSTYCZNE

 **22 825-63-63**
 **22 825-63-64**

Punkt sprzedaży: 00-640 Warszawa, ul. Mokotowska 7

Godziny pracy: poniedziałek - piątek w godz. 10:00-16:00

www.wczasyseniora.pl e-mail: wczasyseniora@gmail.com

Niniejsza oferta nie stanowi oferty w rozumieniu Kodeksu Cywilnego, a dane w niej zawarte mają jedynie charakter informacyjny i mogą ulec zmianie.

WCZASY I REHABILITACJA - 2026 r.

REHABILITACJA

Busko Zdrój - „Gromada”	8 i 10	od 2735 zł/os.
Inowrocław - „Solanki”	10 dni	od 2570 zł/os.
Sarbinowo - „Flisak”	14 dni	od 2400 zł/os.
Ustronie Morskie - „Zagłębie”	14 dni	od 2650 zł/os.

WCZASY

Dąbki - OW „Carbo”	10 dni	od 1995 zł/os.	
Dźwirzyno - OW „Ania”	10 dni	od 2160 zł/os.	NOWOŚĆ!
Jarosławiec - Hotel NAT	10 dni	od 2535 zł/os.	
Jastarnia - OW „Posejdon”	10 dni	od 2360 zł/os.	
Jurata - OW „Kaper”	8 dni	od 2425 zł/os.	
Jurata - Hotel *** Best Western	10 dni	od 3825 zł/os.	NOWOŚĆ!
Karwia - Pensjonat „Bryza”	10 dni	od 780 zł/os.	
Kołobrzeg - Hotel NAT	10 dni	od 2480 zł/os.	
Krynica Morska - „Perkoz”	10 dni	od 1505 zł/os.	
Krynica Morska - Hotel NAT	10 dni	od 2470 zł/os.	
Krynica Zdrój - Hotel NAT	10 dni	od 2065 zł/os.	
Rowy - OW „Wydma Park”	8 dni	od 1580 zł/os.	
Rowy - OW „Wydma Park”	10 dni	od 2395 zł/os.	
Sarbinowo - Hotel NAT	10 dni	od 2915 zł/os.	
Świnoujście - Hotel NAT	10 dni	od 2505 zł/os.	
Ustronie Morskie - OW „Gwarek”	10 dni	od 2475 zł/os.	

Biuro Turystyczne „SENIOR”

Warszawa, ul. Mokotowska 7 w godz. 10:00-16:00

www.wczasyseniora.pl e-mail: wczasyseniora@gmail.com

tel. **22 825-63-63**
22 825-63-64

Cena uzależniona od terminu i rodzaju pokoju.

SARBINOWO

TURNUS REHABILITACYJNY ORW „FLISAK”

SARBINOWO - miejscowość położona nad Bałtykiem, oddalona 30 km na wschód od Kołobrzegu.

Ośrodek Rehabilitacyjno-Wypoczynkowy "FLISAK"

- położony jest zaledwie 40 m od szerokiej piaszczystej plaży. Ośrodek składa się z dwóch połączonych budynków: hotelowego oraz gastronomicznego. Na terenie plac zabaw dla dzieci, miejsce na grill, bilard (płatny), boisko do siatkówki i koszykówki, parking.

W budynku hotelowym pokoje 1 i 2 osobowe wyposażone w węzeł sanitarny (wc, umywalka, prysznic), lodówkę, telefon, czajnik bezprzewodowy, radio i telewizor, Internet (możliwość wypożyczenia Laptopa), sprzęt plażowy - parawan, leżaki, ręczniki - 2 szt. Pokoje zlokalizowane są na 4 kondygnacjach: parter, I, II i III piętro (**budynek z windą**). W części gastronomicznej kawiarnia oraz jadalnia - wyżywienie 3 x dziennie posiłki serwowane: śniadanie, obiad, kolacja. W ramach wyżywienia dietetycznego Ośrodek proponuje diety bez dodatkowej opłaty: wątrobową, lekkostrawną, miksowaną. Z dopłatą 255 zł diety: bezglutenowa, wegetariańska, bezmleczna z zamiennikami na produkty mleka koziego, dieta bezmleczna - dopłata 155 zł, dieta cukrzycowa - dopłata 175 zł/os.

Zabiegi rehabilitacyjne wykonywane w Ośrodku: masaż: (suchy jednocinkowy, w fotelu masującym, limfatyczny urządzeniem BOA, wirowy kończyn, aquavibron), bicze szkockie, okłady borowinowe, naświetlanie lampą SOLLUX, lampą Bioptron, inhalacje indywidualne, magnetoterapia, gimnastyka: zbiorowa i indywidualna (UGUL), kąpiel solankowa, prądy: (diadynamiczne, faradyczne, interferencyjne, jonoforeza, TENS, KOTZA, stymulacja mięśniowa), laseroterapia, ultradźwięki, krioterapia, terapia PNF, wyciąg lędźwiowy trakcja kręgosłupa, grota solna (inhalacje zbiorowe), sauna, masażer stóp, terapia: (masaż tkanek głębszych, punktów spustowych, manualna, masaż funkcyjny), pętla Gilssona.

Ośrodek przyjmuje osoby ze schorzeniami: dysfunkcją narządu ruchu w tym poruszających się na wózkach inwalidzkich, dysfunkcją narządu wzroku, słuchu, padaczką, schorzeniami układu krążenia, krwiotwórczego, moczowo-płciowego, oddechowego, pokarmowego, przemiany materii, narządów wydzielania wewnętrznego, neurologicznymi, reumatycznymi, dermatologicznymi, cukrzycą, osoby po laryngektomii, z zaburzeniami głosu i mowy, kobiety po mastektomii oraz z niedoczynnością tarczycy.

Zabiegi dodatkowo płatne w Ośrodku: hydromasaż, masaż: (limfatyczny ręczny, suchy dwuodcinkowy, stóp, twarzy, bańką chińską, segmentarny, izometryczny, stawowy, sportowy, aromaterapeutyczny, relaksacyjny, gorącymi kamieniami).



SARBINOWO

WCZASY NAD BAŁTYKIEM HOTEL *** NAT

SARBINOWO - miejscowość położona nad Bałtykiem, oddalona 30 km na wschód od Kołobrzegu.

Hotel *** NAT Sarbinowo

- to obiekt całoroczny położony w centrum Sarbinowa. Zaledwie 100 m. dzieli nas do nadmorskiej promenady oraz do zejścia na plażę. Hotel dysponuje pokojami 1 i 2 osobowymi wyposażonymi w węzeł sanitarny (WC, umywalka, prysznic), ręcznik, TV, lodówka, czajnik, balkon.

Wysokie standardy obsługi, wykwalifikowany personel oraz bogate zaplecze hotelowe pozwolą na wypoczynek w miłej atmosferze.

W hotelu znajduje się **kryty basen, sauna parowa oraz sucha, jacuzzi**, oraz gabinety zabiegowe oferujące szeroki zakres odpłatnych usług Spa & Wellness jak również zabiegów terapeutycznych czy odnowy biologicznej.



Wykaz turnusów na 2026 r.	Ilość dni	Ilość posiłków	Pok. 2 os.	Pok. 1 os.
31.05 - 09.06	10 dni	3 x dziennie	2915 zł/os.	3960 zł/os.
09.06 - 18.06	10 dni	3 x dziennie		
18.06 - 27.06	10 dni	3 x dziennie		
27.06 - 06.07	10 dni	2 x dziennie	3135 zł/os.	5075 zł/os.
06.07 - 15.07	10 dni	2 x dziennie	3210 zł/os.	5220 zł/os.
15.07 - 24.07	10 dni	2 x dziennie	3305 zł/os.	5400 zł/os.
24.07 - 02.08	10 dni	2 x dziennie	3320 zł/os.	5435 zł/os.
02.08 - 11.08	10 dni	2 x dziennie	3305 zł/os.	5400 zł/os.
11.08 - 20.08	10 dni	2 x dziennie	3210 zł/os.	5220 zł/os.
20.08 - 29.08	10 dni	2/3 x dziennie	2985 zł/os.	4120 zł/os.
29.08 - 07.09	10 dni	3 x dziennie	2915 zł/os.	3960 zł/os.
07.09 - 16.09	10 dni	3 x dziennie		

CENA ZAWIERA:

- zakwaterowanie: 9 noclegów;
- wyżywienie 2 / 3 x dziennie (śniadanie i obiadokolacja lub śniadanie, obiad i kolacja) w formie bufetu.
- Ilość posiłków w zależności od terminu.

TRANSPORT:

Warszawa-Sarbinowo-Warszawa - koszt 490 zł/os.
Ośrodek akceptuje zwierzęta - 40 zł/dzień.
Parking płatny - 20 zł/dzień.
Opłata za parking oraz zwierzę może ulec zmianie.

KOŁOBRZEG

WCZASY NAD BAŁTYKIEM
HOTEL *** NAT

KOŁOBRZEG - nazywany jest polską stolicą SPA. W mieście działa ponad 25 ośrodków sanatoryjnych i znajduje się około 30 basenów, czyniąc go największym kurortem nadmorskim w Polsce.

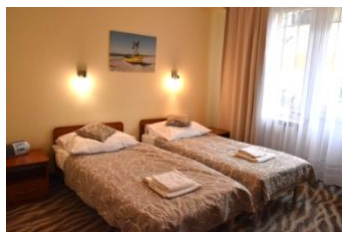
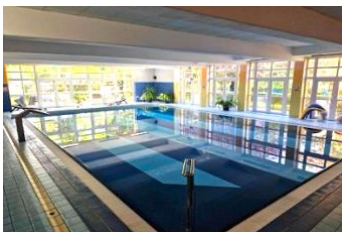
Hotel*** NAT Kołobrzeg (Górnik)

- obiekt położony w pięknej i cichej okolicy nadbałtyckiego parku a bliskość morza to zdecydowany atut. To obiekt 3 kondygnacyjny z windą. Część pokoi zlokalizowanych na I piętrze nie ma dostępu do windy.

Hotel oferuje pokoje z węzłem sanitarnym (WC, umywalka, prysznic), ręcznik, TV, lodówka.

Do dyspozycji Gości strefa relaksu, w której znajdują się gabinety zabiegowe oferujące szeroki zakres odpłatnych usług tj.: Spa & Wellness, zabiegi terapeutyczne czy odnowy biologicznej.

Hotel posiada również strefę basenową to **kryty basen** (12,5m x 8,5 m) z **jacuzzi** dostępny dla Gości w wyznaczonych porach.



Wykaz turnusów na 2026 r.	Ilość dni	Ilość posiłków	Pok. 2 os.	Pok. 1 os.
15.05 - 24.05	10 dni	3 x dziennie	2480 zł/os.	3830 zł/os.
24.05 - 02.06	10 dni	3 x dziennie	3040 zł/os.	4995 zł/os.
02.06 - 11.06	10 dni	3 x dziennie	3040 zł/os.	4995 zł/os.
13.08 - 22.08	10 dni	2 x dziennie	3300 zł/os.	5410 zł/os.
22.08 - 31.08	10 dni	3 x dziennie	2900 zł/os.	4700 zł/os.
31.08 - 09.09	10 dni	3 x dziennie	2900 zł/os.	4700 zł/os.
09.09 - 18.09	10 dni	3 x dziennie	2900 zł/os.	4700 zł/os.

CENA ZAWIERA:

- zakwaterowanie 9 noclegów w pok. z węzłem sanitarnym (Wc, umywalka, prysznic);
 - wyżywienie 3 x dziennie (śniadania i kolacje w formie bufetu, obiady serwowane), w terminie 13.08-22.08.2026 2 x dziennie (śniadanie i obiadokolacja).
 - korzystanie ze strefy basenowej (basen, jacuzzi) w wyznaczonych godzinach.
- Zwierzęta są akceptowane w wyznaczonych pokojach, koszt 50 zł/doba.

Wykaz turnusów i cen na rok 2026

Wykaz turnusów 2026r.	Pok. 2 os. (pokoje od południa oraz na I, II i III piętrze od pln.)	Pok. 2 os. (parter od pln.)	Pok. 1 os.
28.03 - 10.04 Turnus Wielkanocny	2700 zł/os.	2590 zł/os.	3270 zł/os.
11.04 - 24.04	2890 zł/os.	2780 zł/os.	3460 zł/os.
25.04 - 08.05	3050 zł/os.	2940 zł/os.	3620 zł/os.
25.04 - 01.05 (7 dni)* - nowy turnus -	1475 zł/os.	1475 zł/os.	1875 zł/os.
09.05 - 22.05	3130 zł/os. 2980 Promocja od 25.02 dla nowo zawartych Umów	3020 zł/os.	3700 zł/os.
23.05 - 05.06	3230 zł/os. 3080 Promocja od 25.02 dla nowo zawartych Umów	3120 zł/os.	3800 zł/os.
06.06 - 19.06	3380 zł/os.	3270 zł/os.	3950 zł/os.
20.06 - 03.07	3650 zł/os.	3540 zł/os.	4220 zł/os.
04.07 - 17.07 18.07 - 31.07 01.08 - 14.08 15.08 - 28.08	3750 zł/os.	3640 zł/os.	4320 zł/os.
29.08 - 11.09	3370 zł/os.	3260 zł/os.	3940 zł/os.
12.09 - 25.09	3200 zł/os.	3090 zł/os.	3770 zł/os.
26.09 - 09.10	2910 zł/os.	2800 zł/os.	3480 zł/os.
10.10 - 23.10	2740 zł/os.	2630 zł/os.	3310 zł/os.
03.11 - 16.11 17.11 - 30.11 01.12 - 14.12	2650 zł/os. (40 zabiegów)	2540 zł/os. (40 zabiegów)	3220 zł/os. (40 zabiegów)
19.12.26 - 02.01.27 Boże Narodzenie + Sylwester	3750 zł/os.	3640 zł/os.	4320 zł/os.

Realizujemy dofinansowania dla osób niepełnosprawnych otrzymane z PFRON

CENA ZAWIERA:

- zakwaterowanie: 13 noclegów,
Uwaga! w terminie 19.12.2026-02.01.2027 - 14 noclegów.
- wyżywienie 3x dziennie serwowane do stolika:
śniadanie, obiad, kolacja,
- 30 zabiegów rehabilitacyjnych (3 dziennie),
- 10 porannych gimnastyk zbiorowych,
- 10 wejść do CSR „Helios” w Ustroniu Morskim - dojazd własny
- program rekreacyjny/animacyjny;

Możliwość zabrania zwierząt (pies, kot)

- opłata 350 zł/14 dni
(po uzgodnieniu z Ośrodkiem).

TRANSPORT:

Warszawa-Sarbinowo-Warszawa - koszt 500 zł/os.

* Uwaga turnus 25.04-01.05.2026 zawiera:

6 noclegów, 3 x dziennie wyżywienie, 12 zabiegów rehabilitacyjnych.

USTRONIE MORSKIE

TURNUS REHABILITACYJNY ORW „ZAGŁĘBIE”

USTRONIE MORSKIE - miejscowość położona nad Bałtykiem, oddalona 15 km na wschód od Kołobrzegu.

Ośrodek Rehabilitacyjno-Wypoczynkowy "ZAGŁĘBIE"

- położony jest w centrum uzdrowiska, ok. 70 m od plaży. Ośrodek dysponuje 140 miejscami noclegowymi, składa się z dwóch budynków: budynku głównego „A” (z windą) przystosowanego dla osób poruszających się na wózkach oraz boczny „B” (bez windy). W budynku „A” pokoje 1 i 2-osobowe rozmieszczone są na 5 kondygnacjach. Pokoje wyposażone w węzeł sanitarny (wc, umywalka, prysznic), TV, telefon, czajnik bezprzewodowy, lodówkę, radio, 2 ręcznik/os., Internet, sprzęt plażowy (parawan, leżaki), balkon - wszystkie pokoje od strony południowej.

W budynku głównym, kawiarnia, jadalnia - wyżywienie 3 x dziennie posiłki serwowane: śniadanie, obiad, kolacja. W ramach wyżywienia dietetycznego Ośrodek proponuje diety bez dodatkowej opłaty: wątrobową, lekkostrawną, miksowaną. Z dopłatą 255 zł diety: bezglutenowa, wegetariańska, bezmleczna z zamiennikami na produkty mleka koziego, dieta bezmleczna - dopłata 155 zł, dieta cukrzycowa - dopłata 175 zł/os.

Zabiegi rehabilitacyjne wykonywane w Ośrodku: masaż: (suchy jednocinkowy, łożko wodne, w fotelu masującym, limfatyczny urządzeniem BOA, wirowy kończyn, aquavibron), bicze szkockie, okłady borowinowe, naświetlanie lampą: SOLLUX i Bioptron, inhalacje indywidualne, magnetoterapia, gimnastyka: zbiorowa i indywidualna (UGUL, PRAGMA), kąpiel: (perełkowa, solankowa, sucha CO2, sucha ozonowa CO3), prądy: (prądy galwaniczne, diadynamiczne, faradyczne, interferencyjne, jonoforeza, TENS, KOTZA, stymulacja mięśniowa, laseroterapia, ultradźwięki, krioterapia, terapia: (PNF, CYRIAX, NDT BOBATH), wyciąg krzeselkowy (Perschla), wyciąg lędźwiowy (trakcja kręgosłupa), masażer stóp, grota solna (inhalacje zbiorowe), terapia: (masaż tkanek głębokich, punktów spustowych, terapia manualna, masaż funkcyjny), pętla Glissona.

Ośrodek przyjmuje osoby ze schorzeniami: dysfunkcją narządu ruchu w tym poruszających się na wózkach inwalidzkich, dysfunkcją narządu wzroku, słuchu, padaczką, schorzeniami układu krążenia, krwiotwórczego, moczowo-płciowego, oddechowego, pokarmowego, przemiany materii, narządów wydzielania wewnętrznego, neurologicznymi, reumatycznymi, dermatologicznymi, cukrzycą, osoby po laryngektomii, z zaburzeniami głosu i mowy, kobiety po mastektomii oraz z niedoczynnością tarczycy.

Zabiegi dodatkowo płatne w Ośrodku: zabiegi falą uderzeniową, masaż: (limfatyczny ręczny, suchy dwuodcinkowy, stóp, twarzy, bańką chińską, segmentarny, izometryczny, stawowy, sportowy, aromaterapeutyczny, relaksacyjny, gorącymi kamieniami.



ŚWINOUJŚCIE

WCZASY NAD BAŁTYKIEM HOTEL NAT ***

ŚWINOUJŚCIE - to nadmorska miejscowość położona na północno-zachodnim krańcu Polski, obejmująca 3 wyspy: Uznam, Wolin, Karsibór. Przez miasto prowadzi wiele ścieżek rowerowych. Od czerwca do września w Świnoujściu odbywają się liczne imprezy kulturalne oraz sportowe.

HOTEL *** NAT Świnoujście (Rybniczanka)

- położony w malowniczej części Świnoujścia, zaledwie 100 m od Promenady i 150 m od plaży. To obiekt 5 piętrowy z windą. Do dyspozycji gości pokoje 1 i 2 osobowe z węzłem sanitarnym (WC, umywalka, prysznic), ręczniki, TV, czajnik, lodówka, leżak, parawan, balkon. W hotelu znajduje się **basen, sauna, jacuzzi**, oraz gabinety zabiegowe oferujące szeroki zakres odpłatnych usług Spa & Wellness jak również zabiegów terapeutycznych czy odnowy biologicznej.



Wykaz turnusów na 2026 r.	Ilość dni	Ilość posiłków	Pok. 2 os.	Pok. 1 os.
15.05 - 24.05	10 dni	3 x dziennie	2505 zł/os.	2660 zł/os.
24.05 - 02.06	10 dni	3 x dziennie	2950 zł/os.	3080 zł/os.
02.06 - 11.06	10 dni	3 x dziennie	2950 zł/os.	3080 zł/os.
07.06 - 13.06 7 dni (6 noclegów) + 5 zabiegów		3 x dziennie	1995 zł/os.	2245 zł/os.
07.06 - 16.06	10 dni	3 x dziennie	3050 zł/os.	4805 zł/os.
27.06 - 06.07	10 dni	2 x dziennie	3180 zł/os.	3330 zł/os.
18.07 - 27.07	10 dni	2 x dziennie	3250 zł/os.	4805 zł/os.
13.08 - 22.08	10 dni	2 x dziennie	3250 zł/os.	3310 zł/os.
20.08 - 29.08	10 dni	2/3 x dziennie	3050 zł/os.	-
22.08 - 31.08	10 dni	3 x dziennie	2970 zł/os.	3080 zł/os.
31.08 - 09.09	10 dni	3 x dziennie	2970 zł/os.	3080 zł/os.
09.09 - 18.09	10 dni	3 x dziennie	2970 zł/os.	3080 zł/os.

CENA ZAWIERA:

• zakwaterowanie 9 noclegów w pok. z węzłem sanitarnym (WC, umywalka, prysznic);

Wyjątek! Turnus 07.06-13.06.2026 - 6 noclegów w tym 5 zabiegów rehabilitacyjnych do wykorzystania w trakcie pobytu (masaż wibracyjny, fotel masujący, krioterapia, akupresura stóp, laser, prądy interferencyjne, diadynamik, pole magnetyczne, ultradźwięki, lampa solux, inhalacje, gimnastyka wodna, okład parafinowy, gimnastyka);

• wyżywienie 2 / 3 x dziennie (śniadanie i obiadokolacja lub śniadanie, obiad, kolacja - posiłki w formie bufetu). Ilość posiłków w zależności od terminu.

• korzystanie ze strefy basenowej (basen, sauna, jacuzzi) w wyznaczonych godzinach.

Zwierzęta są akceptowane w wyznaczonych pokojach, koszt 50 zł/doba. Parking 100-140 zł/doba.

JAROSŁAWIEC

WCZASY NAD BAŁTYKIEM HOTEL *** NAT

JAROSŁAWIEC - miejscowość nadmorska położona pomiędzy Ustką a Koszalinem.

HOTEL *** NAT Jarosławiec (Za Wydmą)

- położony jest w centrum miejscowości około 400m. od morza, w bliskim sąsiedztwie Aquaparku „Panorama Morska”. Do centrum miasta ok. 500m. Obiekt składa się z połączonych ze sobą 3 segmentów 3 kondygnacyjnych (parter, I i II piętro, bez windy).

Hotel oferuje pokoje 1 i 2 osobowe z węzłem sanitarnym (WC, umywalka, prysznic), TV, lodówka, czajnik, ręcznik, leżak, parawan. Większość pokoi posiada balkon. Na miejscu kawiarnia, restauracja.

Do dyspozycji gości: plac zabaw dla dzieci, siłownia zewnętrzna, wypożyczalnia rowerów.



Za dodatkową opłatą warto skorzystać z bogatej oferty zabiegów leczniczych i relaksacyjnych, które pozwolą na regenerację ciała i ducha.

Profesjonalnie wyposażona w nowoczesny sprzęt baza zabiegowa i wykwalifikowana kadra fizjoterapeutów pozwoli na poprawę zdrowia i kondycji, a także na relaks na najwyższym poziomie.

Wykaz turnusów na 2026 r.	Ilość dni	Ilość posiłków	Pok. 2 os.	Pok. 1 os.
21.05 - 30.05	10 dni	3 x dziennie	2535 zł/os.	3580 zł/os.
30.05 - 08.06	10 dni	3 x dziennie	2625 zł/os.	3670 zł/os.
08.06 - 17.06	10 dni	3 x dziennie	2625 zł/os.	3670 zł/os.
17.06 - 26.06	10 dni	3 x dziennie	2625 zł/os.	3670 zł/os.
01.09 - 10.09	10 dni	3 x dziennie	2625 zł/os.	3670 zł/os.
10.09 - 19.09	10 dni	3 x dziennie	2625 zł/os.	3670 zł/os.
19.09 - 28.09	10 dni	3 x dziennie	2535 zł/os.	3580 zł/os.

Cena zawiera:

- zakwaterowanie 9 noclegów w pok. z węzłem sanitarnym (wc, umywalka, prysznic), TV, czajnik, lodówka,
- wyżywienie 3 x dziennie (śniadanie, obiad i kolacja) w formie bufetu.

Transport:

Warszawa-Jarosławiec-Warszawa - koszt 490 zł/os.
Ośrodek akceptuje zwierzęta - 30 zł/dzień.
Parking płatny - 10 zł/dzień.
Opłata za parking oraz zwierzę może ulec zmianie.

Wykaz turnusów i cen na rok 2026

Wykaz turnusów 2026r.	Pok. 2 os. Budynek Główny „A”	Pok. 1 os. Budynek Główny „A”
17.01 - 30.01	2650 zł/os. (40 zabiegów)	3220 zł/os. (40 zabiegów)
31.01 - 13.02		
14.02 - 27.02		
28.02 - 13.03	2710 zł/os. (40 zabiegów)	3280 zł/os. (40 zabiegów)
14.03 - 27.03		
28.03 - 10.04 Turnus Wielkanocny	2760 zł/os.	3330 zł/os.
11.04 - 24.04	2950 zł/os.	3520 zł/os.
25.04 - 08.05	3150 zł/os.	3720 zł/os.
09.05 - 22.05	3190 zł/os.	3760 zł/os.
23.05 - 05.06	3250 zł/os.	3820 zł/os.
06.06 - 19.06	3450 zł/os.	4020 zł/os.
20.06 - 03.07	3720 zł/os.	4290 zł/os.
04.07 - 17.07	3750 zł/os.	4320 zł/os.
18.07 - 31.07		
01.08 - 14.08		
15.08 - 28.08		
29.08 - 11.09	3410 zł/os.	3980 zł/os.
12.09 - 25.09	3240 zł/os.	3810 zł/os.
26.09 - 09.10	2990 zł/os.	3560 zł/os.
10.10 - 23.10	2810 zł/os.	3380 zł/os.
03.11 - 16.11	2670 zł/os.	3240 zł/os.
17.11 - 30.11		
01.12 - 14.12		
19.12.26 - 02.01.27 Boże Narodzenie + Sylwester	3750 zł/os.	4320 zł/os.

CENA ZAWIERA:

- zakwaterowanie: 13 noclegów;
Uwaga! w terminie 19.12.2026-02.01.2027 - 14 noclegów.
- wyżywienie 3x dziennie serwowane do stolika: śniadanie, obiad, kolacja;
- 30 zabiegów rehabilitacyjnych (3 dziennie),
Uwaga! w terminie od 17.01 do 14.03 turnus obejmuje 40 zabiegów.
- 20 porannych gimnastyk zbiorowych (poranna, ogólnorozwojowa)
- 10 wejść do CSR „Helios” (10 dni - 1 lub 3 godzinny dziennie)
- program rekreacyjny/animacyjny;
- w ramach wyżywienia dietetycznego bez dopłaty dieta: wątrobowa, lekkostrawna, miksowana.

Możliwość zabrania zwierząt (pies, kot) - opłata 350 zł/14 dni (po uzgodnieniu z Ośrodkiem).

TRANSPORT:

Warszawa - Ustronie Morskie - Warszawa koszt 500 zł/os.

Realizujemy dofinansowania dla osób niepełnosprawnych otrzymane z PFRON



INOWROCŁAW

TURNUS REHABILITACYJNY „SOLANKI”

INOWROCŁAW - miejscowość położona 230 km. od Warszawy w kierunku Bydgoszczy.

„SOLANKI” Uzdrowisko Inowrocław

- położone jest na terenie malowniczego Parku Solankowego liczącego dziś ponad 85 hektarów. Sercem Parku jest tężnia solankowa, mierząca 9 m. wysokości i 300 m. długości. Na szczycie tężni znajduje się taras widokowy, z którego można podziwiać panoramę Parku Solankowego i częściowo Inowrocławia.

Uzdrowisko obejmuje pięć obiektów noclegowych „Medical Spa”, Sanatorium „Kujawiak”, Willa „As”, Willa „Ostoja”, Sanatorium „Kujawiak”.

Ośrodek przyjmuje osoby ze schorzeniami: narządu ruchu, neurologicznymi, kardiologicznymi, ortopedycznymi, po zabiegu wszczępienia endoprotezy, po operacji gruczołu piersiowego.

Zabiegi rehabilitacyjne wykonywane w Ośrodku: masaż: (pneumatyczny, leczniczy częściowy, łożko wodne, hydromasaż wielostrumieniowy, wirowy kończyn dolnych i górnych, podudzi), jonoforeza, elektrostymulacja, prądy: (DD, Nemeca, Tens, galwaniczne), diatermia, terapuls, pole magnetyczne, fonoforeza, ultradźwięki, okłady fango, krioterapia miejscowa, skaner laserowy, ćwiczenia: (czynne w obciążeniu, z oporem elastycznym na urządzeniach, indywidualne, bierne mechaniczne), gimnastyka lecznicza zbiorowa, jacuzzi solankowe, inhalacje, **ćwiczenia grupowe w basenie z wodą leczniczą (solankową)**, okłady borowinowe (jeden punkt), kąpiel: (kwasowęglowa, solankowa, sucha kwasowęglowa),

Zabiegi rehabilitacyjne wykonywane w Ośrodku: masaż: (powięziowy, podwodny całkowity, klasyczny całościowy, limfatyczny), sauna na podczerwień, laser, zawiązania borowinowe całkowite, głęboka stymulacja elektromagnetyczna, komora hiperbaryczna fala uderzeniowa, kąpiel borowinowa.

Wykaz wykonywanych zabiegów może ulec zmianie.



DŹWIRZYNO

WCZASY NAD BAŁTYKIEM OW „ANIA”

DŹWIRZYNO - to nadmorska miejscowość położona zaledwie 14 km na zachód od Kołobrzegu.

Miejscowość zachwyca piękną, szeroką i piaszczystą plażą (ok. 400 m), idealną do relaksu w ciepłym słońcu lub do aktywnego spędzania czasu. Pobliskie jezioro Resko Przymorskie (ok. 2,5 km od Ośrodka) jest ciekawym urozmaicheniem od spędzania czasu nad morzem i zachęca np. do wędkowania.

Ośrodek Wypoczynkowy „ANIA”

OW „Ania” to obiekt klasy turystycznej, tworzą go 4 pawilony wczasowe oraz jadalnia położone na dużym, ogrodzonym, zielonym terenie.

Do dyspozycji gości BT SENIOR **Pawilon „Górnik”** składający się z 2 kondygnacji (parter i I piętro), pawilon bez windy.

Pok. 2 osobowy (2 wersalki lub wersalska + tapczan) - parter, zewnętrzny tarasy (bez zadaszenia).

Pok. Studio 3 os. - to dwa pokoje przechodnie (wersalka + łóżko małżeńskie) - balkon.

Wszystkie pokoje wyposażone w węzeł sanitarny (wc, umywalka, prysznic), TV, lodówka, czajnik, 2 ręczniki, forma spania: 2 wersalki lub wersalka + tapczan.

Do dyspozycji gości: plac i sala zabaw dla dzieci, szachy plenerowe, bilard, tenis stołowy, boiska sportowe: do koszykówki, siatkówki, piłki nożnej, kort tenisowy, miejsce na organizację ogniska lub grilla, Wi-Fi, wypożyczalnia rowerów.



Wykaz turnusów na 2026 r.	Ilość dni	Ilość posiłków	Pok. 2 os.	Studio 2/3 os.	Pok. 1 os.
31.05 - 09.06	10 dni	3 x dziennie	2225 zł/os.	2225 zł/os.	3270 zł/os.
09.06 - 18.06	10 dni	3 x dziennie	2285 zł/os.	2285 zł/os.	3330 zł/os.
18.06 - 27.06	10 dni	3 x dziennie	2285 zł/os.	2285 zł/os.	3330 zł/os.
20.08 - 29.08	10 dni	3 x dziennie	2185 zł/os.	2185 zł/os.	3230 zł/os.
29.08 - 07.09	10 dni	3 x dziennie	2160 zł/os.	2160 zł/os.	3205 zł/os.
07.09 - 16.09	10 dni	3 x dziennie	2160 zł/os.	2160 zł/os.	3205 zł/os.

CENA ZAWIERA:

- zakwaterowanie 9 noclegów w pok. z węzłem sanitarnym (wc, umywalka, prysznic), TV, lodówka, czajnik,
- wyżywienie 3 x dziennie (śniadania i kolacje w formie bufetu, obiady serwowane),

Transport:

Warszawa - Dźwirzyno - Warszawa - koszt **490 zł/os.**
Ośrodek akceptuje zwierzęta - 30 zł/doba
Parking płatny - 10 zł/dzień.
Opłata za parking oraz zwierzę może ulec zmianie.

ROWY

WCZASY NAD BAŁTYKIEM OW „WYDMA PARK”

ROWY - to niewielka nadmorska miejscowość, położona wśród sosnowych lasów w otulinie Słowińskiego Parku Narodowego i jednocześnie lubiane, nadbałtyckie lotnisko. Idąc wzdłuż plaży na zachód po ok. 15 km dotrzemy do Ustki, a po ok 35 km na wschód do Łeby.

Ośrodek Wypoczynkowy „WYDMA PARK”

- to obiekt klasy turystycznej, położony przy samej plaży, w odległości zaledwie 50 m. od morza. Wydma Park to 2 ha teren pełny zieleni, na którym znajdują się trzy pawilony po remoncie kosmetycznym i jadalnia połączone ze sobą.

- Pawilon I - 4 piętrowy (wysoki parter, I, II i III piętro)
- Pawilon II i III - 3 piętrowy (wysoki parter, I i II piętro).

Winda wspólna na trzy pawilony - nowość 2026r.

Ośrodek oferuje zakwaterowanie w pokojach:

- **2 osobowy z balkonem** - WC, umywalka, prysznic, TV, czajnik, 2 ręczniki/os., strona zachodnia;
- **1 osobowy bez balkonu** - WC, umywalka, prysznic, TV, czajnik, 2 ręczniki, strona północna,
- **Studio 4 osobowe** - dwa pokoje 2 osobowe zamykane, połączone przedpokojem, szafa wnękowa w przedpokoju oraz węzeł sanitarny, każdy z pokoi posiada wyjście na wspólny balkon, TV, czajnik, 2 ręczniki/os.;
- **Studio (1 +1)** - dwa pokoje 1 osobowe zamykane, połączone przedpokojem, w przedpokoju szafa wnękowa oraz pełen węzeł sanitarny, każdy z pokoi posiada wyjście na wspólny balkon, TV, czajnik, 2 ręczniki/os. Balkony wspólne na 2 pokoje.

Na miejscu wyżywienie 3 x dziennie (śniadania i kolacje w formie bufetu, obiady z deserem serwowane do stolika).
Leżak + parawan - wypożyczenie na podstawie kaucji; wymiana ręczników – odpłatnie.

Wykaz turnusów 2026 r.	Ilość dni	Pok. 2 osobowy z balkonem	Studio 2+2 z balkonem	Pok. 1 osobowy bez balkonu	Pok. 1 osobowy w Studio 1+1 z balkonem
30.05 - 06.06	8 dni	1580 zł/os.	1580 zł/os.	1930 zł/os.	2320 zł/os.
06.06 - 13.06	8 dni	1580 zł/os.	1580 zł/os.	1930 zł/os.	2320 zł/os.
21.06 - 27.07	7 dni	1495 zł/os.	-	-	-
27.06 - 03.07	7 dni	1495 zł/os.	-	2120 zł/os.	-
20.07 - 29.07	10 dni	2395 zł/os.	-	3170 zł/os.	-
25.08 - 01.09	8 dni	1595 zł/os.	1595 zł/os.	1945 zł/os.	1840 zł/os.

CENA ZAWIERA:

- zakwaterowanie w pok. z węzłem sanitarnym, TV, czajnik,
- wyżywienie 3 x dziennie (śniadania i kolacje w formie bufetu, obiady serwowane do stolika).

TRANSPORT:

Warszawa-Rowy-Warszawa - koszt 490 zł/os.
Ośrodek akceptuje zwierzęta - 190 zł za turnus
Parking płatny - 25 zł/dzień.
Opłata za parking oraz zwierzę może ulec zmianie.



Wykaz turnusów i cen na rok 2026

Wykaz turnusów 2026 r. (10 dni)	11.05-20.05	25.06-04.07	09.08-18.08
	20.05-29.05	04.07-13.07	18.08-27.08
	29.05-07.06	13.07-22.07	27.08-05.09
	07.06-16.06	22.07-31.07	05.09-14.09
	16.06-25.06	31.07-09.08	14.09-23.09

„Medical SPA”

Pokoje 1 i 2 osobowe wyposażone w: WC, umywalkę, prysznic, ręcznik, czajnik, lodówkę, TV, Wifi. Obiekt 3 piętrowy z windą. Zabiegi i wyżywienie w Sanatorium „Kujawiak”, obiekty połączone łącznikiem.

Pok. 2 os. z balkonem - **2895 zł/os.**

Pok. 1 os. z balkonem - **3395 zł/os.**

Sanatorium „Kujawiak”

Pokoje 1 i 2 osobowe wyposażone w: WC, umywalkę, prysznic, ręcznik, czajnik, lodówkę, TV, Wifi. Obiekt 4 piętrowy z windą. Zabiegi i wyżywienie na miejscu.

Pok. 2 os. z balkonem - **2895 zł/os.**

Willa „AS”

Pokoje 1 i 2 osobowe wyposażone w: WC, umywalkę, prysznic, ręcznik, czajnik, lodówkę, TV, Wifi. Obiekt 2 piętrowy z windą. Zabiegi oraz wyżywienie w obiekcie Sanatorium „Kujawiak” - do przejścia ok. 70 m.

Pok. 2 os. z balkonem - **2570 zł/os.**

Pok. 1 os. z balkonem - **3060 zł/os.**

Pok. 1 os. bez balkonu - **2895 zł/os.**

Willa „OSTOJA”

Pokoje 2 osobowe wyposażone w: WC, umywalkę, prysznic, ręcznik, czajnik, TV. Obiekt dwupiętrowy bez windy. Zabiegi oraz wyżywienie w obiekcie Sanatorium „Kujawiak” - do przejścia ok. 50 m.

Pok. 2 os. z balkonem - **2570 zł/os.**

7 dni zabiegowych po 4 zabiegi = 28 zabiegów
+ 7 wejść po 90 min. do Strefy Relaksu
(grota solna, sauna sucha i parowa, jacuzzi)

Zabiegi wykonywane są codziennie prócz niedziel i dni świątecznych.

CENA ZAWIERA:

- zakwaterowanie 9 noclegów w pokoju z węzłem sanitarnym;
- wyżywienie 3 x dziennie: śniadania, obiady i kolacje w formie bufetu;
- 4 zabiegi dziennie (zabiegi odbywają się codziennie prócz niedziel i dni świątecznych),
- wstęp do Strefy relaksu 90 min. codziennie (grota solna, jacuzzi, sauna sucha i parowa),
- 15 % rabatu na zabiegi w Gabinetie Kosmetycznym o wartości minimum 150 zł,

Transport : Warszawa - Inowrocław - Warszawa - koszt 490 zł/os.

**W 2026 r. zmiana odjazdu do Inowrocławia,
zbiórka godz. 07:00 przy Biurze Turystycznym „Senior” ul. Mokotowska 7**

BUSKO ZDRÓJ

TURNUS WYPOCZYNKOWO-LECZNICZY HOTEL „GROMADA”

BUSKO ZDRÓJ - to miejscowość uzdrowiskowa położona w woj. Świętokrzyskim, oddalona o 50 km na południu od Kielc, a 230 km od Warszawy. To piękny krajobraz z licznymi zabytkami i rezerwatami przyrody, to jedno z głównych uzdrowisk z unikatowymi walorami leczniczymi.

Hotel „GROMADA” ***

- położony jest w centrum Uzdrowiska vis a vis Parku Zdrojowego. To budynek 3 kondygnacyjny z windą. Posiada 90 miejsc noclegowych w pokojach wyposażonych w węzeł sanitarny (WC, umywalka, prysznic), TV, telefon, radio, czajnik, ręcznik, internet. Część pokoi posiada balkony. Na miejscu kawiarnia, restauracja serwująca 3 x dziennie wyżywienia (śniadania i kolacje w formie bufetu, obiady serwowane do stolika), parking bezpłatny, bezpłatna wypożyczalnia: rowerów, kijków do Nordic Walking. Zwierzęta nie są akceptowane.



ZABIEGI REHABILITACYJNE WYKONYWANE W HOTELU „GROMADA”:

zabiegi podstawowe: kąpiel siarczkowa, fasony siarczkowe, kąpiel borowinowa, kąpiel jodowo-bromowa, kąpiel kwasowęglowa sucha, ćwiczenia z terapeutą, masaż klasyczny 15', hydrojet.

zabiegi uzupełniające: kąpiel ozonowa sucha, plastry borowinowe (wybrana okolica), masaż wirowy kończyn dolnych, masaż wirowy kończyn górnych, masaż wirowy kończyn dolnych z solanką, masaż wirowy kończyn górnych z solanką, gimnastyka na przyrządach, gimnastyka w UGUL, magnetronik, jonoforeza, prądy diadynamiczne, prądy interferencyjne, prądy Traberta, tens, galwanizacja, ultradźwięki, fonoforeza, krioterapia miejscowa, laseroterapia (laser wysokoenergetyczny), masaż limfatyczny uciskowy, aquavibron.

Wykaz turnusów 2026 r.	Ilość dni	Pokój 2 os. „LUX”	Pokój 2 os. „Standard”	Pok. 1 os. „LUX”	Pok. 1 os. „Standard”
19.05 - 28.05	10 dni	3630 zł/os.	3495 zł/os.	4935 zł/os.	3675 zł/os.
07.06 - 16.06	10 dni	3630 zł/os.	3495 zł/os.	4935 zł/os.	3675 zł/os.
21.06 - 28.06	8 dni	2840 zł/os.	2735 zł/os.	3855 zł/os.	2875 zł/os.
07.07 - 16.07	10 dni	3630 zł/os.	3495 zł/os.	4935 zł/os.	3675 zł/os.
19.07 - 26.07	8 dni	2840 zł/os.	2735 zł/os.	3855 zł/os.	2875 zł/os.
16.08 - 23.08	8 dni	2840 zł/os.	2735 zł/os.	3855 zł/os.	2875 zł/os.
07.09 - 16.09	10 dni	3630 zł/os.	3495 zł/os.	4935 zł/os.	3675 zł/os.

10 dni = 8 dni zabiegowych po 3 zabiegi = 24 zabiegi

8 dni = 6 dni zabiegowych po 3 zabiegi = 18 zabiegów

Zabiegi wykonywane są codziennie prócz niedziel i dni świątecznych.

CENA ZAWIERA:

- zakwaterowanie w pokoju z węzłem sanitarnym,
- wyżywienie 3 x dziennie (śniadania i kolacje w formie bufetu, obiady serwowane),
- 3 zabiegi dziennie** (2 zabiegi podstawowe + 1 zabieg uzupełniający) + konsultacja lekarska,
- 1 x zajęcia z kijkami do Nordic Walking,
- 1 x kolacja regionalna z kociołkiem świętokrzyskim i lampką wina,

KARWIA

WCZASY NAD BAŁTYKIEM PENSJONAT „BRYZA”

KARWIA - to nadmorska miejscowość położona 15 km na zachód od Władysławowa. Największą atrakcją Karwi jest piękna piaszczysta plaża, oddzielona od zabudowań pasmem wydm porośniętych sosnowym lasem.

Pensjonat „BRYZA”

- to obiekt klasy turystycznej, położony w drugiej linii brzegowej ok. 200 m od pięknej i szerokiej plaży z łagodnym zejściem.

Obiekt składa się z trzech kondygnacji (parter, I i II piętro) bez windy.

Zakwaterowanie w pokojach 1, 2, 3 z pełnym węzłem sanitarnym (wc, umywalka, prysznic lub wanna), lodówką, TV, czajnik, sprzęt plażowy: koc + parawan, brak ręczników.

Obok pensjonatu znajduje się wiele sklepów, barów serwujących dobre i tanie posiłki.

- bez wyżywienia -



Wykaz turnusów 2026 r.	Ilość dni	Pok. 2 os.	Pok. 1 os.
04.06 - 13.06	10 dni	780 zł/os.	1245 zł/os.
14.06 - 23.06	10 dni	830 zł/os.	1295 zł/os.
24.06 - 03.07	10 dni	880 zł/os.	1445 zł/os.
03.07 - 10.07	8 dni	815 zł/os.	1300 zł/os.
10.07 - 17.07	8 dni		
17.07 - 24.07	8 dni		
24.07 - 31.07	8 dni		
31.07 - 07.08	8 dni		
07.08 - 14.08	8 dni		
14.08 - 23.09	10 dni	1005 zł/os.	1585 zł/os.
23.08 - 01.09	10 dni	830 zł/os.	1295 zł/os.
02.09 - 11.09	10 dni	780 zł/os.	1245 zł/os.

CENA ZAWIERA:

- zakwaterowanie 9 noclegów w pokojach 2 os. z węzłem sanitarnym, TV, lodówka, czajnik, sprzęt plażowy;

TRANSPORT:

Warszawa - Karwia - Warszawa - koszt 490 zł/os.
Zwierzęta nie są akceptowane.

JASTARNIA

WCZASY NAD BAŁTYKIEM OW „POSEJDON”

JASTARNIA - nadmorska miejscowość położona na Półwyspie Helskim, 13 km od Helu i 22 km od Władysławowa.

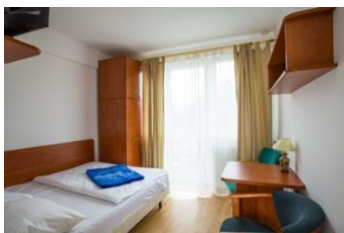
Ośrodek Wypoczynkowy "POSEJDON"

- obiekt klasy turystycznej. Ośrodek składa się z 6 pawilonów wczasowych 3 piętrowych (parter, I i II piętro) bez windy, połączone ze sobą, w układzie "galeriowym" tzn. wejście do pokoju z otwartego korytarza.

Wszystkie pokoje wyposażone w węzeł sanitarny (WC, umywalka, prysznic), ręcznik, TV, leżak, parawan, czajnik.

Obiekt posiada prosto wyposażone pokoje w układzie galeriowym dzięki czemu wszystkie okna skierowane są na Zatokę Pucką. Pokoje zlokalizowane na parterze są bez balkonów, zaś większość pokoi na I piętrze posiada balkony.

Na miejscu restauracja serwująca 3 x dziennie posiłki (śniadania i kolacje w formie bufetu, obiady serwowane do stolika), kawiarnia, plac zabaw z siłownią zewnętrzną, parking. Do restauracji przejście „galerią” lub na zewnątrz do budynku bocznego. Do morza odległość ok. 300 m, do centrum miejscowości ok. 700-800m.



Wykaz turnusów 2026 r.	Ilość dni	Pok. 2 os. parter	Pok. 1 os. parter	Pok. 2 os. I piętro	Pok. 1 os. I piętro
25.05 - 03.06	10 dni	2360 zł/os.	3405 zł/os.	2445 zł/os.	3490 zł/os.
04.06 - 13.06	10 dni	2450 zł/os.	3495 zł/os.	2535 zł/os.	3580 zł/os.
14.06 - 23.06	10 dni	2450 zł/os.	3495 zł/os.	2535 zł/os.	3580 zł/os.
24.06 - 03.07	10 dni	2615 zł/os.	3660 zł/os.	2705 zł/os.	3750 zł/os.
23.08 - 01.09	10 dni	2450 zł/os.	3495 zł/os.	2535 zł/os.	3580 zł/os.
02.09 - 11.09	10 dni	2450 zł/os.	3495 zł/os.	2535 zł/os.	3580 zł/os.

CENA ZAWIERA:

- zakwaterowanie: 9 noclegów;
- wyżywienie 3 x dziennie (śniadania i kolacje w formie bufetu, obiady serwowane do stolika),

TRANSPORT:

Warszawa - Jastarnia - Warszawa - koszt 490 zł/os.
Ośrodek akceptuje zwierzęta - 50 zł/doba
Parking płatny - 20 zł/dzień.
Opłata za parking oraz zwierzę może ulec zmianie.

USTRONIE MORSKIE

WCZASY NAD BAŁTYKIEM OW „GWAREK”

USTRONIE MORSKIE - miejscowość nadmorska oddalona 15 km na wschód od Kołobrzegu.

Ośrodek Wypoczynkowy „GWAREK”

- to obiekt klasy turystycznej, położony na klifie morskim tuż przy linii brzegowej, 30 metrów od plaży. Jego usytuowanie na skraju miasteczka w pobliżu parku, stanowi doskonały punkt wypadowy do spacerów i wycieczek rowerowych, aby poznać Ustronie Morskie.

Ośrodek składa się z 2 budynków wczasowych, 3 piętrowych (parter, I i II piętro) bez windy, połączonych ze sobą długim tarasem oraz jadalnią. Do dyspozycji pokoje 1, 2, 3 osobowe wyposażone w łóżka i sofy. Wszystkie pokoje wyposażone w węzeł sanitarny (WC, umywalka, prysznic), TV, ręcznik, leżak, parawan, balkon. Czajniki na korytarzu.

Część pokoi ma widok na sąsiedni ośrodek, inne zaś widok na ogólnodostępny taras i teren ośrodka (wszystkie pokoje mają boczny widok na morze).

Na miejscu jadalnia, kawiarnia, plac zabaw z siłownią zewnętrzną, parking.



Wykaz turnusów na 2026 r.	Ilość dni	Ilość posiłków	Pok. 2 os.	Pok. 1 os.
31.05 - 09.06	10 dni	3 x dziennie	2485 zł/os.	4030 zł/os.
09.06 - 18.06	10 dni	3 x dziennie		
18.06 - 27.06	10 dni	3 x dziennie	2510 zł/os.	4080 zł/os.
27.06 - 06.07	10 dni	2 x dziennie	2620 zł/os.	4370 zł/os.
06.07 - 15.07	10 dni	2 x dziennie	2680 zł/os.	4440 zł/os.
15.07 - 24.07	10 dni	2 x dziennie	2695 zł/os.	4510 zł/os.
24.07 - 02.08	10 dni	2 x dziennie		
02.08 - 11.08	10 dni	2 x dziennie		
11.08 - 20.08	10 dni	2 x dziennie	2680 zł/os.	4440 zł/os.
20.08 - 29.08	10 dni	2/3 x dziennie	2475 zł/os.	3610 zł/os.
29.08 - 07.09	10 dni	3 x dziennie	2580 zł/os.	3625 zł/os.
07.09 - 16.09	10 dni	3 x dziennie		

CENA ZAWIERA:

- zakwaterowanie: 9 noclegów;
- wyżywienie 2 / 3 x dziennie (śniadanie i obiadokolacja w formie bufetu lub śniadania i kolacje w formie bufetu, obiady serwowane).
- Ilość posiłków w zależności od terminu.

TRANSPORT:

Warszawa-Ustronie Morskie-Warszawa - koszt 490 zł/os.
Ośrodek akceptuje zwierzęta - 40 zł/dzień.
Parking płatny - 20 zł/dzień.
Opłata za parking oraz zwierzę może ulec zmianie.

DĄBKI

WCZASY NAD BAŁTYKIEM OW „CARBO”

DABKI - urokliwa miejscowość położona pomiędzy Darłówkiem (11 km), a Koszalinem (30km), najbliższa stacja PKP Sławno 30km. Wybrzeże morskie w Dąbkach ma szeroką, piaszczystą plażę. Królują tu nadmorskie wydmy porośnięte sosną czarną i zwyczajną. Dzięki korzystnym prądom morskim przybrzeżne wody Bałtyku są czyste, a plaża i kąpielisko w Dąbkach nigdy nie były zamknięte.

Ośrodek Wypoczynkowy „CARBO”

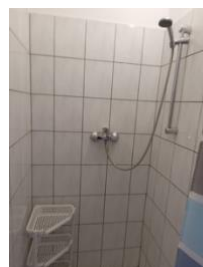
- to obiekt klasy turystycznej, położony pomiędzy Jeziorem Bukowo, a Bałtykiem, bliskość do morza (ok. 40m) oraz sąsiedztwo lasu i centrum miejscowości sprawiają, że stanowi wspaniałe miejsce wypoczynkowe z możliwością uprawiania turystyki pieszej i rowerowej.

Ośrodek składa się z 2 pawilonów bez windy:

- **pawilon wczasowy** (parter, I i II piętro) - pok. 2 os., 3 os., 1 os. oraz pok. 2 osobowe do samodzielnego zakwaterowania - wyposażone są w węzeł sanitarny (WC, umywalka, prysznic), TV, lodówka, ręcznik, leżak, parawan. Większość pokoi posiada balkon. Czajnik na korytarzu.



- **pawilon kolonijny przed remontem** (parter, I i II piętro) - pok. 2 os. i 1 os. - wyposażone są w węzeł sanitarny (WC, umywalka, prysznic), ręcznik, leżak, parawan. Pokoje w pawilonie kolonijnym nie posiadają TV i lodówki. Czajnik i sala telewizyjna na korytarzu.



Osobnym budynkiem stanowi jadalnia z kawiarnią. Na terenie plac zabaw z siłownią zewnętrzną, wypożyczalnia rowerów i kijów Nordic Walking, miejsce na ognisko/grill. Internet bezprzewodowy (w określonych strefach).



JURATA

WCZASY NAD BAŁTYKIEM Hotel *** Best Western

JURATA - nadmorska miejscowość położona na Półwyspie Helskim, pomiędzy Jastarnią a Helem. Malowniczo usytuowana wśród gęstego sosnowego lasu, między morzem a Zatoką Pucką, nad piękną piaszczystą plażą z dużym molem.

Hotel *** „Best Western”

położony jest na wydmach, po lewej stronie Juraty, tuż po drugiej stronie torów kolejowych, zaledwie 200m. do plaży.

To trzypiętrowy budynek z windą (parter, I i II piętro), który dysponuje pokojami 1 i 2 osobowymi wyposażonymi w węzeł sanitarny (wc, umywalka, prysznic), ręczniki, TV, lodówka, czajnik. Wszystkie pokoje posiadają balkon. Większość pokoi zlokalizowanych jest od strony dziedzińca-torów kolejowych (str. płd/płd-wsch).

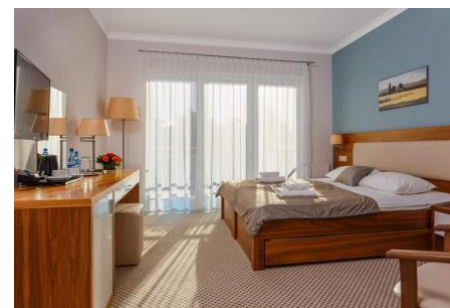
Wyżywienie 2 x dziennie (śniadania i obiadowe kolacje w formie bufetu) - restauracja w budynku bocznym, przejście łącznikiem na poziomie „-1” lub na zewnątrz.

Do dyspozycji gości Strefa Wellness (**kryty basen rekreacyjny, jacuzzi z hydromasażem, sauna sucha i parowa**) dostępna w wyznaczonych porach przez Recepcję.

Leżaki i parawany dostępne bezpłatnie na Recepcji.



Nowość !



Wykaz turnusów 2026 r.	Ilość dni	Pok. 2 os.	Pok. 1 os.
04.06 - 13.06	10 dni	3825 zł/os.	4150 zł/os.
14.06 - 23.06	10 dni	3860 zł/os.	4220 zł/os.
02.09 - 11.09	10 dni	3825 zł/os.	4150 zł/os.
12.09 - 21.09	10 dni		

CENA ZAWIERA:

- zakwaterowanie w pok. z węzłem sanitarnym, TV, czajnik, lodówka, balkon;
- wyżywienie 2 x dziennie (śniadania i obiadowe kolacje) w formie bufetu;

TRANSPORT:

Warszawa - Jurata - Warszawa - koszt 490 zł/os.
Ośrodek akceptuje zwierzęta - 70 zł/doba
Parking płatny - 60 zł/dzień.
Opłata za parking oraz zwierzę może ulec zmianie.

JURATA

WCZASY NAD BAŁTYKIEM OW „KAPER”

JURATA - nadmorska miejscowość położona na Półwyspie Helskim, pomiędzy Jastarnią a Helem. Malowniczo usytuowana wśród gęstego sosnowego lasu, między morzem a Zatoką Pucką, nad piękną piaszczystą plażą z dużym mołem.

Ośrodek Wypoczynkowy „KAPER”

OW „Kaper” położony jest w Juracie od strony Zatoki Puckiej (odległość do plaży około 400m). To czteropiętrowy budynek klasy turystycznej z windą (parter, I, II i III piętro), który dysponuje pokojami 1 i 2 osobowymi wyposażonymi w węzeł sanitarny (wc, umywalka, prysznic), ręczniki, TV, lodówka, czajnik, sprzęt plażowy (parawan, leżak). Wszystkie pokoje posiadają balkony. Pokoje 1 os. wychodzą na stronę wschodnią, a pokoje 2 os. na stronę zachodnią. Na miejscu wyżywienie 2 x dziennie (śniadania i obiadowe kolacje w formie bufetu).



Wykaz turnusów 2026 r.	Ilość dni	Pok. 2 os.	Pok. 1 os.
07.06 - 14.06	8 dni	2405 zł/os.	2595 zł/os.
20.06 - 27.06	8 dni	2405 zł/os.	2595 zł/os.
03.07 - 10.07	8 dni	2425 zł/os.	2750 zł/os.
10.07 - 17.07	8 dni	2510 zł/os.	2835 zł/os.
17.07 - 24.07	8 dni	2510 zł/os.	2835 zł/os.
24.07 - 31.07	8 dni	2510 zł/os.	2835 zł/os.
31.07 - 07.08	8 dni	2510 zł/os.	2835 zł/os.

ENNA ZAWIERA:

- zakwaterowanie w pok. z węzłem sanitarnym, TV, czajnik, lodówka, balkon;
- wyżywienie 2 x dziennie (śniadania i obiadowe kolacje) w formie bufetu;

TRANSPORT:

Warszawa - Jurata - Warszawa - koszt 490 zł/os.
Ośrodek akceptuje zwierzęta - 30 zł/doba
Parking płatny - 20 zł/dzień.
Opłata za parking oraz zwierzę może ulec zmianie.

Wykaz turnusów na 2026 r.	Ilość dni	Ilość posiłków	PAWILON WCZASOWY		
			Pok. 2 i 3 os.	Pok. 1 os.	Pok. 2 os. samodzielne zakwaterowanie
30.05 - 08.06	10 dni	3 x dziennie	2245 zł/os.	2570 zł/os.	2725 zł/os.
08.06 - 17.06	10 dni	3 x dziennie			
17.06 - 26.06	10 dni	3 x dziennie	2280 zł/os.	2640 zł/os.	2795 zł/os.
11.07 - 20.07	10 dni	3 x dziennie	2530 zł/os.	2855 zł/os.	3010 zł/os.
23.07 - 01.08	10 dni	3 x dziennie			
13.08 - 22.08	10 dni	3 x dziennie	2575 zł/os.	2900 zł/os.	3055 zł/os.
01.09 - 10.09	10 dni	3 x dziennie	2280 zł/os.	2640 zł/os.	2795 zł/os.
10.09 - 19.09	10 dni	3 x dziennie	2245 zł/os.	2570 zł/os.	2725 zł/os.

Wykaz turnusów na 2026 r.	Ilość dni	Ilość posiłków	PAWILON KOLONIJNY		
			Pok. 2 os. (parter, I i II piętro)	Pok. 1 os. (parter i I piętro)	Pok. 1 os. (II piętro)
30.05 - 08.06	10 dni	3 x dziennie	1995 zł/os.	2260 zł/os.	1995 zł/os.
08.06 - 17.06	10 dni	3 x dziennie	1995 zł/os.	2260 zł/os.	1995 zł/os.
17.06 - 26.06	10 dni	3 x dziennie	1995 zł/os.	2340 zł/os.	1995 zł/os.
01.09 - 10.09	10 dni	3 x dziennie	1995 zł/os.	2340 zł/os.	1995 zł/os.
10.09 - 19.09	10 dni	3 x dziennie	1995 zł/os.	2260 zł/os.	1995 zł/os.

CENA ZAWIERA:

- zakwaterowanie: 9 noclegów;
- wyżywienie 3 x dziennie (śniadania i kolacje w formie bufetu, obiady serwowane do stołu);

TRANSPORT:

Warszawa - Dąbki - Warszawa - koszt 490 zł/os. w zależności od terminu.

Ośrodek akceptuje zwierzęta - 40 zł/dzień.
Parking płatny - 10 zł/dzień.

KRYNICA MORSKA

TURNUS WYPOCZYNKOWY OW „PERKOZ”

KRYNICA MORSKA - to znany kurort leżący na Mierzei Wiślanej między Zatoką Gdańską od północy a Zalewem Wiślanym od południa. Znaczną część terenów Krynicy Morskiej zajmują lasy, głównie bory sosnowe.

Ośrodek Wypoczynkowy „PERKOZ”

- to obiekt klasy turystycznej - położony w lesie, na dużym, ogrodzonym terenie. Odległość od morza, zaledwie 150 m, sprzyja korzystaniu z kąpeli i spacerów nadmorskich. Do miasta oraz portu żeglugi ok. 600m. OW „PERKOZ” – to budynek czterokondygnacyjny z windą (parter, I, II, i III piętro).

Do dyspozycji gości ośrodek oferuje pokoje 1, 2, 3 osobowe - wszystkie pokoje wyposażone w węzeł sanitarny (wc, umywalka, prysznic), ręczniki, TV, czajnik, naczynia, balkon, suszarka do ubrań, sprzęt plażowy. Na miejscu recepcja, jadalnia, kawiarnia, sala zabaw, wypożyczalnia rowerów. Na terenie mini plac zabaw dla dzieci, miejsce do grillowania, parking (bezpłatny).



Wykaz turnusów i cen na rok 2026

Wykaz turnusów 2026 r.	Ilość dni	Ilość posiłków	Pok. 2 os.	Pok. 3 os.	Pok. 1 os.
03.04-07.04 Turnus Wielkanocny	5 dni	3 x dziennie	1270 zł/os.	1150 zł/os.	2290 zł/os.
16.05 - 25.05	10 dni	3 x dziennie	1950 zł/os.	1820 zł/os.	2750 zł/os.
25.05 - 03.06	10 dni	3 x dziennie	2000 zł/os.	1870 zł/os.	2910 zł/os.
03.06 - 12.06	10 dni	3 x dziennie	2160 zł/os.	1975 zł/os.	3130 zł/os.
12.06 - 21.06	10 dni	3 x dziennie	2190 zł/os.	2005 zł/os.	3140 zł/os.
21.06 - 30.06	10 dni	3 x dziennie	2215 zł/os.	2035 zł/os.	3200 zł/os.
30.06 - 09.07 09.07 - 18.07 18.07 - 27.07 27.07 - 05.08 05.08 - 14.08 14.08 - 23.08 23.08 - 01.09	10 dni	3 x dziennie	2475 zł/os.	2155 zł/os.	3455 zł/os.
01.09 - 10.09	10 dni	3 x dziennie	2185 zł/os.	1915 zł/os.	3140 zł/os.
10.09 - 19.09	10 dni	3 x dziennie	2135 zł/os.	1865 zł/os.	3040 zł/os.
19.09 - 28.09	10 dni	3 x dziennie	2085 zł/os.	1815 zł/os.	2940 zł/os.
28.09 - 07.10	10 dni	3 x dziennie	1860 zł/os.	1725 zł/os.	2535 zł/os.

CENA ZAWIERA:

- zakwaterowanie w pok. z węzłem sanitarnym, TV, czajnik, balkon.
- wyżywienie 3x dziennie serwowane do stolika: śniadanie, obiad, kolacja.

TRANSPORT:

Warszawa-Krynica Morska-Warszawa - koszt 490 zł/os.
Możliwość zabrania zwierząt (pies, kot)
- opłata 40 zł/doba (po uzgodnieniu z Ośrodkiem).

KRYNICA MORSKA

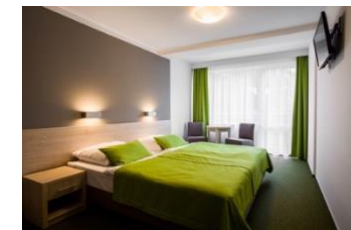
TURNUS WYPOCZYNKOWY HOTEL NAT ***

KRYNICA MORSKA - to znany kurort leżący na Mierzei Wiślanej między Zatoką Gdańską od północy a Zalewem Wiślanym od południa. Znaczną część terenów Krynicy Morskiej zajmują lasy, głównie bory sosnowe.

HOTEL *** NAT Krynica Morska (dawny „NEPTUN”)

- położony na dużym ogrodzonym terenie leśnym, ok. 200 m od morza. Do centrum miasta (centrum handlowo-rozrywkowego, portu żeglugi, portu rybackiego) ok. 800 m.

Obiekt składa się z 4 pawilonów wczasowych z windą (parter, I i II piętro) oraz pawilonu administracyjnego w którym prócz recepcji, znajduje się kawiarnia i restauracja. Do dyspozycji gości pokoje 2 os. oraz 1 osobowe za dopłatą (z balkonami lub tarasami), wyposażone w węzeł sanitarny (WC, umywalka, prysznic), lodówkę, TV, ręcznik, parawan, leżak. Czajnik na korytarzu. Na miejscu jadalnia, kawiarnia, plac zabaw z siłownią zewnętrzną, miejsce na ognisko/grill. Internet bezprzewodowy (w określonych strefach).



Wykaz turnusów i cen na rok 2026

Wykaz turnusów 2026 r.	Ilość dni	Ilość posiłków	Pok. 2 os.	Pok. 1 os.
25.05 - 03.06	10 dni	3 x dziennie	2710 zł/os.	3750 zł/os.
27.05 - 03.06 - 8 dni (7 noclegów)		3 x dziennie	1995 zł/os.	2995 zł/os.
03.06 - 12.06	10 dni	3 x dziennie	2725 zł/os.	3770 zł/os.
12.06 - 21.06	10 dni	3 x dziennie	2825 zł/os.	3970 zł/os.
21.06 - 30.06	10 dni	2/3 x dziennie	2995 zł/os.	4320 zł/os.
30.06 - 09.07	10 dni	2 x dziennie	2995 zł/os.	4550 zł/os.
18.07 - 27.07	10 dni	2 x dziennie	3100 zł/os.	4820 zł/os.
27.07 - 05.08	10 dni	2 x dziennie	3100 zł/os.	4820 zł/os.
05.08 - 14.08	10 dni	2 x dziennie	3100 zł/os.	4820 zł/os.
23.08 - 01.09	10 dni	3 x dziennie	2825 zł/os.	3970 zł/os.
01.09 - 10.09	10 dni	3 x dziennie	2725 zł/os.	3770 zł/os.
10.09 - 19.09	10 dni	3 x dziennie	2590 zł/os.	3310 zł/os.

CENA ZAWIERA:

- zakwaterowanie: 9 noclegów w pokoju z węzłem sanitarnym, TV, czajnik, balkon.
- wyżywienie 2 / 3 x dziennie (śniadanie i obiadokolacja lub śniadanie, obiad i kolacja) w formie bufetu. Ilość posiłków w zależności od terminu.

TRANSPORT:

Warszawa-Krynica Morska-Warszawa - koszt 490 zł/os.
Możliwość zabrania zwierząt (pies, kot)
- opłata 40 zł/doba (po uzgodnieniu z Ośrodkiem).
Parking płatny - 17 zł/doba.
Opłata za parking oraz zwierzę może ulec zmianie.